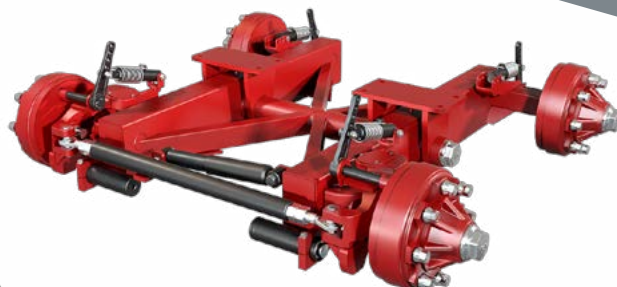
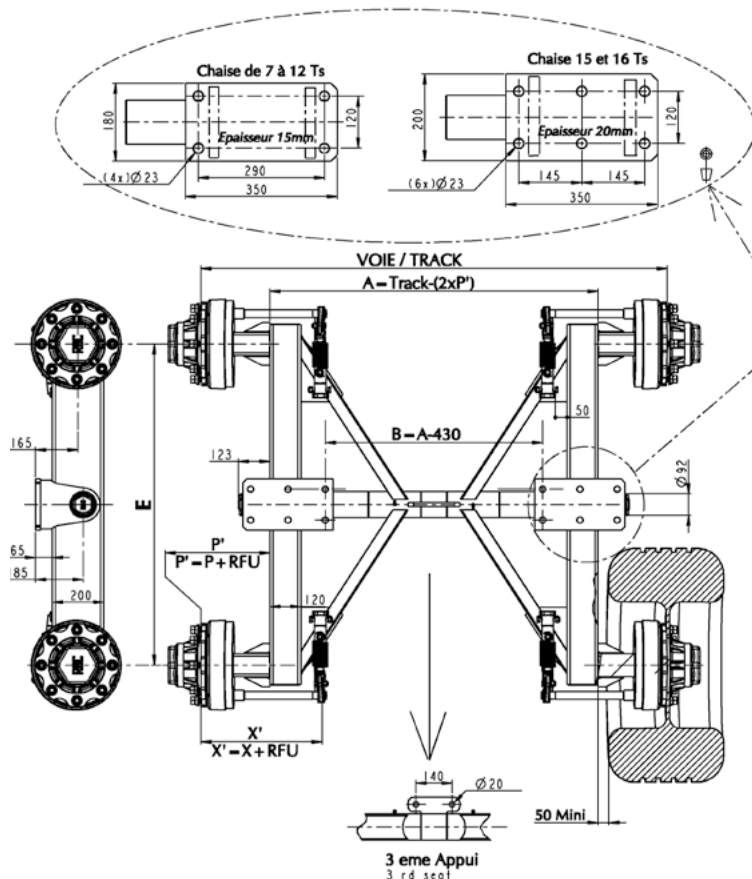


BALANCIERS

ROCKING AXLES - PENDELAGGREGATE - BALANCINES



Existe en suiveur
Steering solutions available



Charge au sol	☑	Frein	Voie standard*	P	A	B	EMPATTEMENT=E	X	3ème appui	Poids
Loading floor		Brake	W.T.C.*				Distance between wheel centers = E		3rd seat	Weight
Belastung		Bremse	Spur*				Achsstand = E			Gewicht
Carga al suelo		Freno	Piso estandard*				Distancia entre centros de ruedas = E			Peso
Portata all suolo		Freno	Carregiata*				E			Peso
kg 40 Km / h	mm			mm	mm	mm	mm	mm		KG
7000	606 MFR	255x60B	1700	212	1276	846	1050	420	-	416/425
9000	706 MFR	300x60C	1700	212	1276	846	1050-1180	420	-	500/510
9000	706 XF	300x60C	1700	212	1276	846	1180	420	-	520/530
12000	806 XF	300x60C	1700	212	1276	846	1050-1180	420	-	542/587
	808 XF	300x60C	1700	212	1276	846	1050-1180	420	-	542/587
	806 XF	320x75D	1700	212	1276	846	1050-1180	420	-	542/587
	808 XF	320x75D	1700	212	1276	846	1050-1180	420	-	542/587
15000	1008 XFR	320x75D	1900	262	1376	946	1250	470	Oui/Yes	690
16000	1008 XFR	320x75D	2000	312	1376	946	1250	520	Oui/Yes	710
16000	1010 XFR	400x80C	2000	312	1376	946	1250	520	Oui/Yes	855
20000	1110 XF	400x80C	2000	351**	1298				Oui/Yes	
26000	1510 XF	420x180	2150	488	1174	669	1480-1820	435	Oui/Yes	1490

La largeur des pneumatiques peut entrainer la modification de la cote P', dans ce cas préciser le RFU. (Rallongement de Fusée).

Tyre Width may need P' to be increased. Then we use "RFU" parameter.

*Voie MINI, avec RFU = 0. Minimum Track with RFU = 0

** RFU fixe / fixed length

Les renseignements ci-dessus sont donnés à titre indicatif et peuvent être modifiés sans préavis. Nous consulter pour tout autre modèle - Propriété de Monroc - Copyright: Janvier 2017

The specifications mentioned above are simply indicative and can be modified without previous notice. Please contact us for any other type - Property of Monroc - Copyright : January 2017

SONAMIA S. A. S. - Parc d'Activités les Marches de Bretagne - 17-19, rue Anne de Bretagne - 85600 SAINT-HILAIRE-DE-LOULAY - FRANCE - Tél. (+33) 2 72 78 53 00 - Fax. (+33)2 72 78 53 10 - contact@sonamia.fr - Site internet : www.monroc.com

USINE : 14, Le Gué au Chaud - 85670 Saint-Etienne-du-Bois - FRANCE